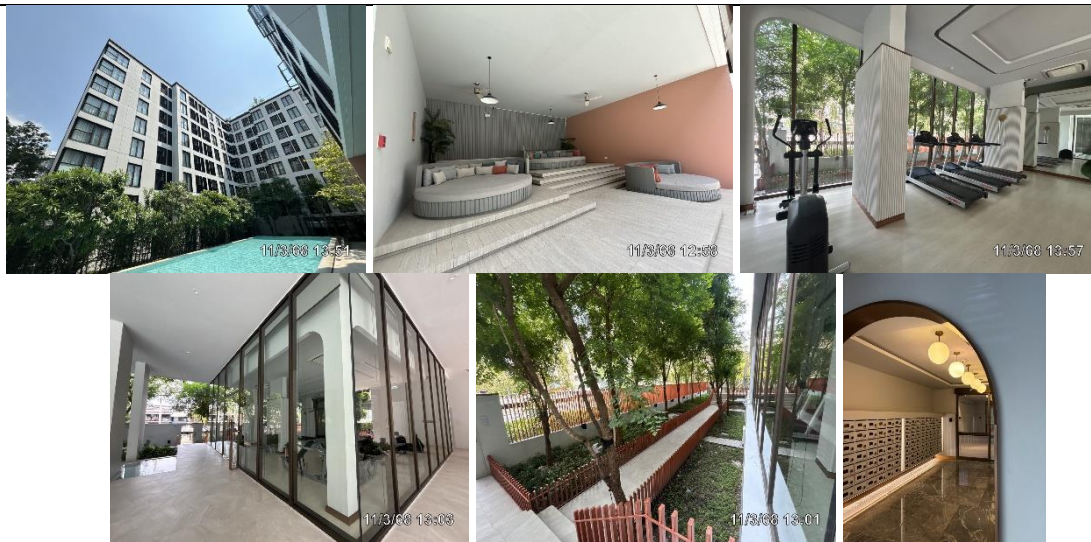


ภาคผนวกที่ 7

ภาพถ่ายผลการปฏิบัติตามมาตรการป้องกันและแก้ไขผลกระทบสิ่งแวดล้อม
และมาตรการติดตามตรวจสอบคุณภาพสิ่งแวดล้อม

ภาพถ่ายผลการปฏิบัติตามมาตรการป้องกันและแก้ไขผลกระทบสิ่งแวดล้อม และมาตรการติดตามตรวจสอบคุณภาพสิ่งแวดล้อม
โครงการ Chapter thonglor 25 (แซปเตอร์ ทองหล่อ 25) (ระยะดำเนินการ)
ประจำเดือนมกราคม-มิถุนายน 2568



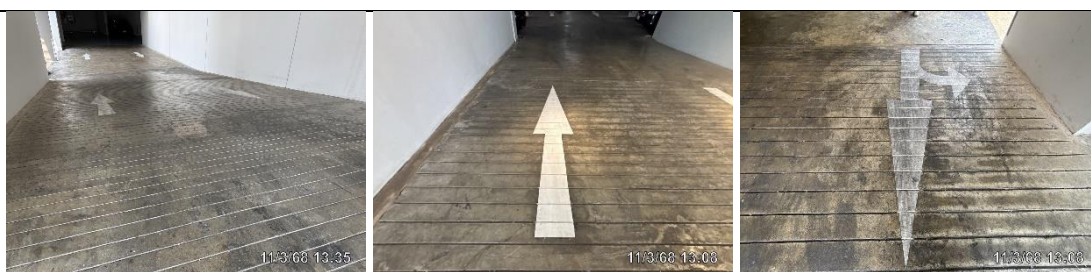
รูปที่ ผ7.1 ภูมิทัศน์ภายในโครงการ



รูปที่ ผ7.2 เจ้าหน้าที่รักษาความปลอดภัย (รปภ.)



รูปที่ ผ7.3 เจ้าหน้าที่ฉีดล้างถนน



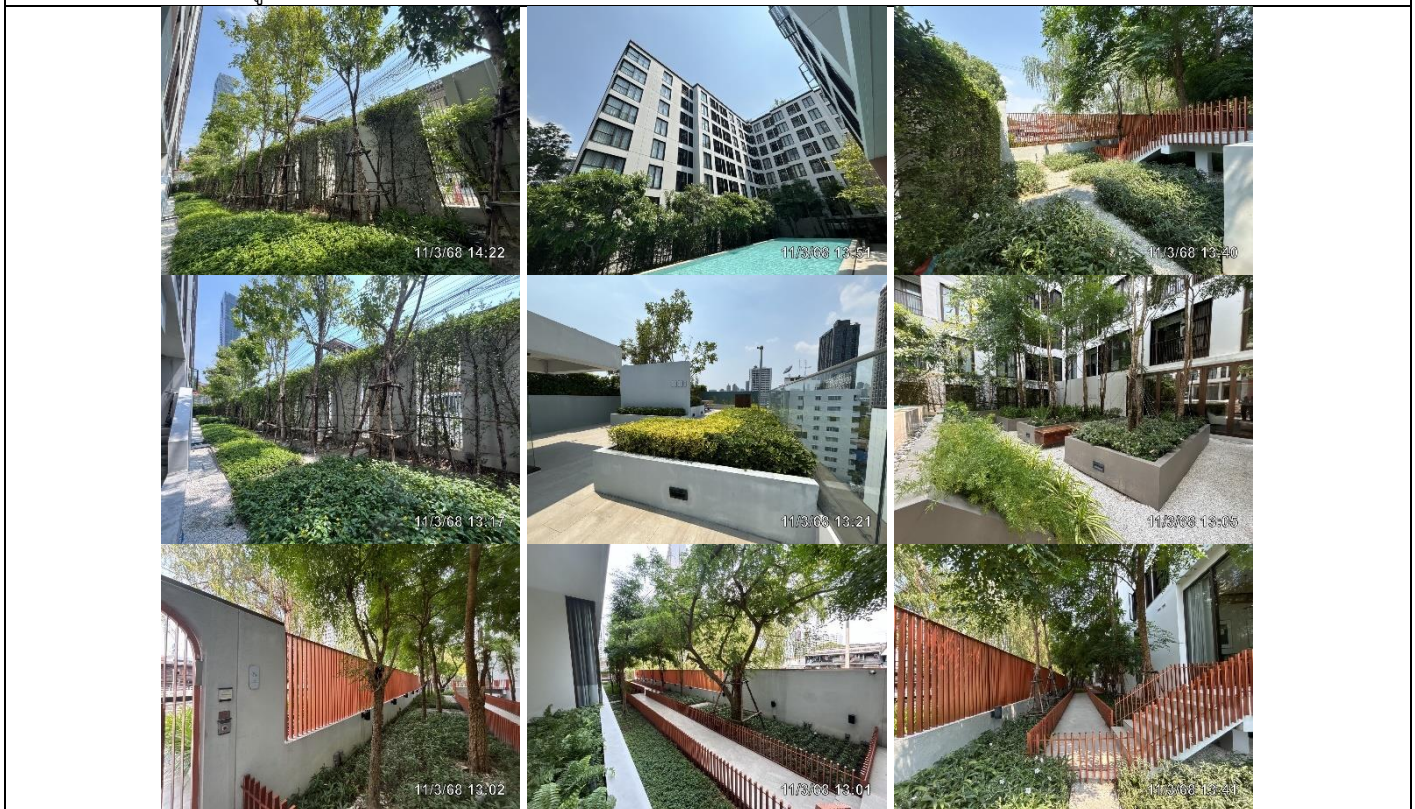
ภาพถ่ายผลการปฏิบัติตามมาตรการป้องกันและแก้ไขผลกระทบสิ่งแวดล้อม และมาตรการติดตามตรวจสอบคุณภาพสิ่งแวดล้อม
โครงการ Chapter thonglor 25 (แชนพเตอร์ ทองหล่อ 25) (ระยะดำเนินการ)
ประจำเดือนมกราคม-มิถุนายน 2568



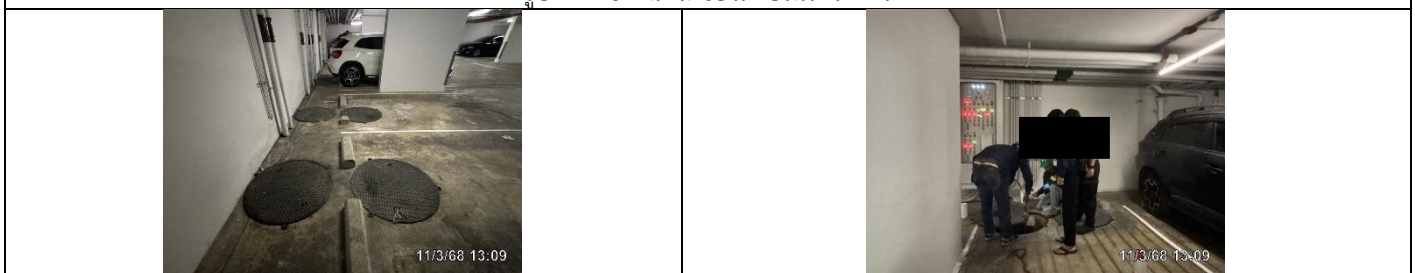
รูปที่ ๗.4 สภาพถนนทางเดินรถ และป้ายจราจร



รูปที่ ๗.5 ป้ายห้ามติดเครื่องยนต์ทิ้งไว้ และป้ายห้ามรถยนต์ที่ติดแก๊สเข้าจอดที่ชั้นจอดรถใต้ดิน



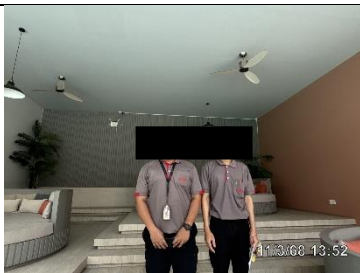
รูปที่ ๗.6 พื้นที่สีเขียวภายในโครงการ



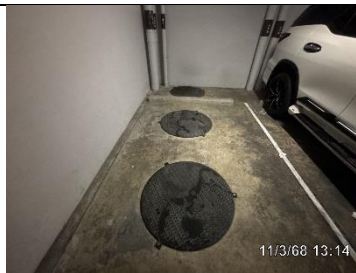
รูปที่ ๗.7 ระบบบำบัดน้ำเสีย

รูปที่ ๗.8 เจ้าหน้าที่ดูแลระบบบำบัดน้ำเสีย

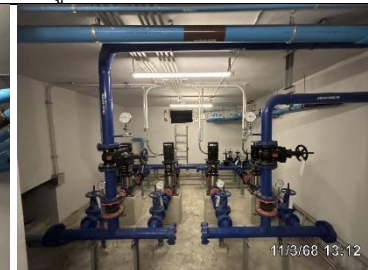
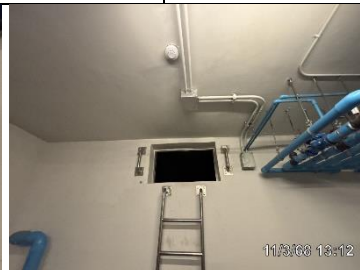
ภาพถ่ายผลการปฏิบัติตามมาตรการป้องกันและแก้ไขผลกระทบสิ่งแวดล้อม และมาตรการติดตามตรวจสอบคุณภาพสิ่งแวดล้อม
โครงการ Chapter thonglor 25 (แซปเตอร์ ทองหล่อ 25) (ระยะดำเนินการ)
ประจำเดือนมกราคม-มิถุนายน 2568



รูปที่ ผ7.9 เจ้าหน้าที่ช่างประจำโครงการ



รูปที่ ผ7.10 บ่อตกไขมัน



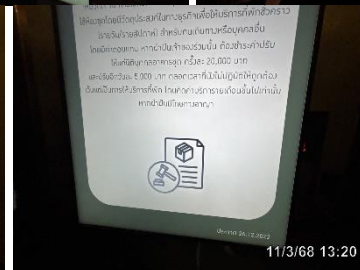
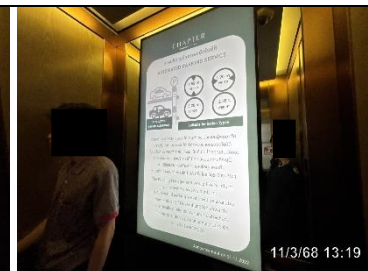
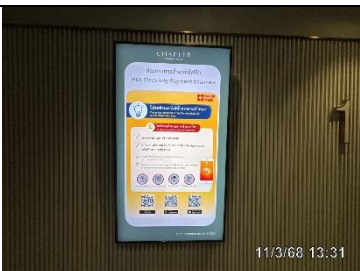
รูปที่ ผ7.11 ถังเก็บน้ำใต้ดิน



รูปที่ ผ7.12 ถังเก็บน้ำชั้นดาดฟ้า





รูปที่ ผ7.13 ป้ายรณรงค์ให้ผู้พักอาศัยใช้น้ำ ใช้ไฟอย่างประหยัด






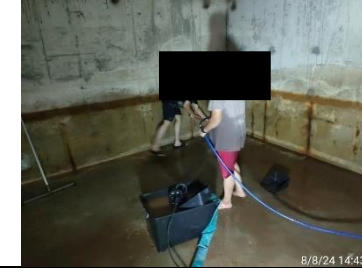



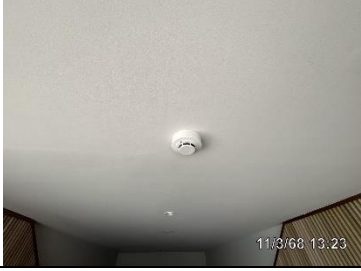




รูปที่ ผ7.14 จอป้ายดิจิทัลประชาสัมพันธ์เรื่องต่างๆ






ภาพถ่ายผลการปฏิบัติตามมาตรการป้องกันและแก้ไขผลกระทบสิ่งแวดล้อม และมาตรการติดตามตรวจสอบคุณภาพสิ่งแวดล้อม
โครงการ Chapter thonglor 25 (แซปเตอร์ ทองหล่อ 25) (ระยะดำเนินการ)
ประจำเดือนมกราคม-มิถุนายน 2568

	
รูปที่ ฆ7.15 กรวยกันบริเวณพื้นที่ทำงาน	รูปที่ ฆ7.16 ป้ายรับเรื่องร้องเรียน
	
รูปที่ ฆ7.17 ท่อระบายน้ำ	รูปที่ ฆ7.18 บ่อพักน้ำสุดท้าย
	
รูปที่ ฆ7.19 ตะแกรงดักขยะ	รูปที่ ฆ7.20 บ่อหน่วงน้ำ
	
รูปที่ ฆ7.21 ถังรองรับมูลฝอยแต่ละชั้น	รูปที่ ฆ7.21 ป้ายรณรงค์ให้คัดแยกขยะก่อนทิ้ง
	
รูปที่ ฆ7.22 พนักงานทำความสะอาด	รูปที่ ฆ7.23 ห้องพักมูลฝอยรวม
	
รูปที่ ฆ7.24 รถขนมูลฝอยสำนักงานเขตวัฒนา	รูปที่ ฆ7.24 รถขนมูลฝอยสำนักงานเขตวัฒนา

ภาพถ่ายผลการปฏิบัติตามมาตรการป้องกันและแก้ไขผลกระทบสิ่งแวดล้อม และมาตรการติดตามตรวจสอบคุณภาพสิ่งแวดล้อม
โครงการ Chapter thonglor 25 (แซปเตอร์ ทองหล่อ 25) (ระยะดำเนินการ)
ประจำเดือนมกราคม-มิถุนายน 2568

	
รูปที่ ๗7.25 จุดจอดรถขยะชั่วคราว	รูปที่ ๗7.26 ระบบดูดอากาศจากห้องพักขยะ
     	
รูปที่ ๗7.27 การล้างถังสำรองน้ำใช้ของโครงการ (ส.ค.67)	
	
รูปที่ ๗7.28 แผงควบคุมระบบแจ้งเหตุอัคคีภัย (Fire alarm control panel : FCP)	รูปที่ ๗7.29 เครื่องตรวจจับควัน (Smoke detector : SD)
	
รูปที่ ๗7.30 เครื่องตรวจจับความร้อน (Heat detector : H)	รูปที่ ๗7.31 ปุ่มกดแจ้งสัญญาณอัคคีภัย (Fire alarm manual station)

ภาพถ่ายผลการปฏิบัติตามมาตรการป้องกันและแก้ไขผลกระทบสิ่งแวดล้อม และมาตรการติดตามตรวจสอบคุณภาพสิ่งแวดล้อม
 โครงการ Chapter thonglor 25 (แซปเตอร์ ทองหล่อ 25) (ระยะดำเนินการ)
 ประจำเดือนมกราคม-มิถุนายน 2568

	
<p>รูปที่ ผ7.32 อุปกรณ์แจ้งสัญญาณเตือนอัคคีภัยที่รวมฟังก์ชันการแจ้งเตือนด้วยเสียง (Fire alarm speaker strobe)</p>	<p>รูปที่ ผ7.33 ระบบท่อจ่ายน้ำดับเพลิง</p>
	
<p>รูปที่ ผ7.34 หัวรับน้ำดับเพลิง</p>	<p>รูปที่ ผ7.35 ตู้เก็บสายฉีดน้ำดับเพลิง (Fire hose cabinet)</p>
	
<p>รูปที่ ผ7.36 ถังดับเพลิงมือถือ</p>	
	
<p>รูปที่ ผ7.37 บันได ST01 และ บันได ST02</p>	
	
<p>รูปที่ ผ7.38 ไฟส่องสว่างฉุกเฉิน</p>	

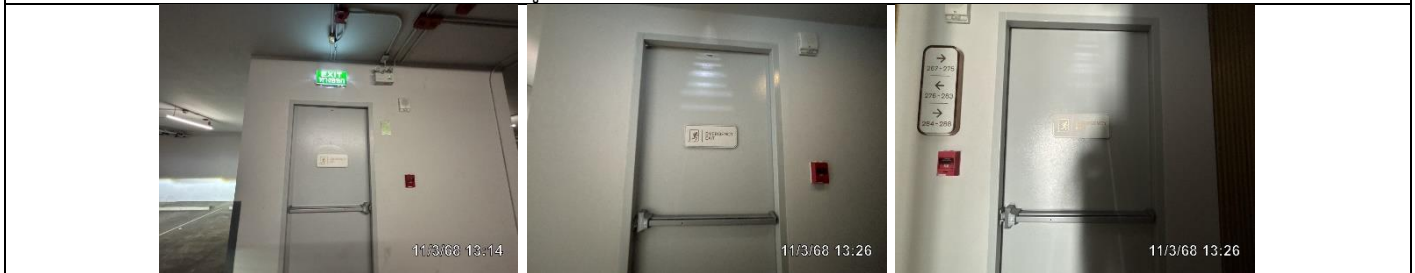
ภาพถ่ายผลการปฏิบัติตามมาตรการป้องกันและแก้ไขผลกระทบสิ่งแวดล้อม และมาตรการติดตามตรวจสอบคุณภาพสิ่งแวดล้อม
โครงการ Chapter thonglor 25 (แซปเตอร์ ทองหล่อ 25) (ระยะดำเนินการ)
ประจำเดือนมกราคม-มิถุนายน 2568



รูปที่ ผ7.39 ป้ายบอกทางหนีไฟ



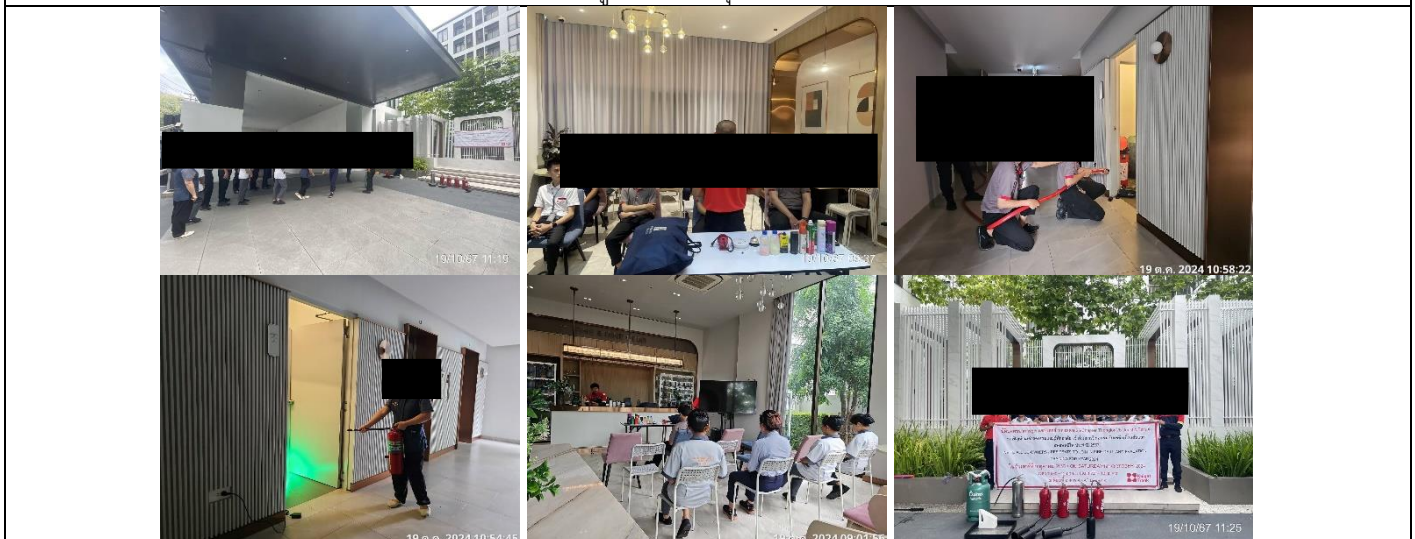
รูปที่ ผ7.40 ไฟแสงสว่างในภาวะปกติ



รูปที่ ผ7.41 ประตูหนีไฟ



รูปที่ ผ7.42 จุดรวมพล



รูปที่ ผ7.43 การอบรมและซักซ้อมแผนการอพยพคนกรณีเพลิงไหม้ (ต.ค.67)

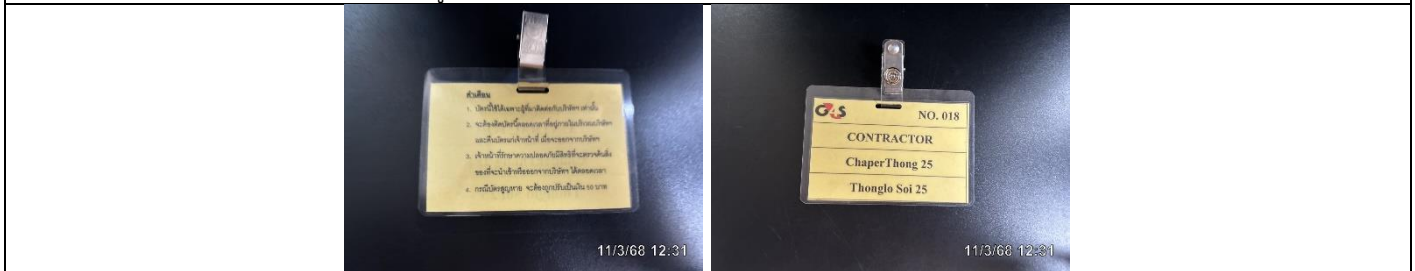
ภาพถ่ายผลการปฏิบัติตามมาตรการป้องกันและแก้ไขผลกระทบสิ่งแวดล้อม และมาตรการติดตามตรวจสอบคุณภาพสิ่งแวดล้อม
โครงการ Chapter thonglor 25 (แซปเตอร์ ทองหล่อ 25) (ระยะดำเนินการ)
ประจำเดือนมกราคม-มิถุนายน 2568



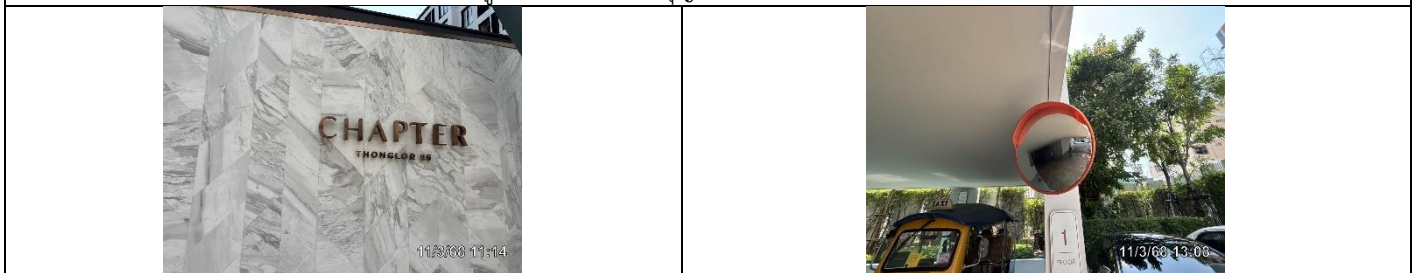
รูปที่ ผ7.44 อุปกรณ์ที่ใช้ระบายอากาศ



รูปที่ ผ7.45 ช่องระบายอากาศบริเวณชานพักบันไดหนีไฟ

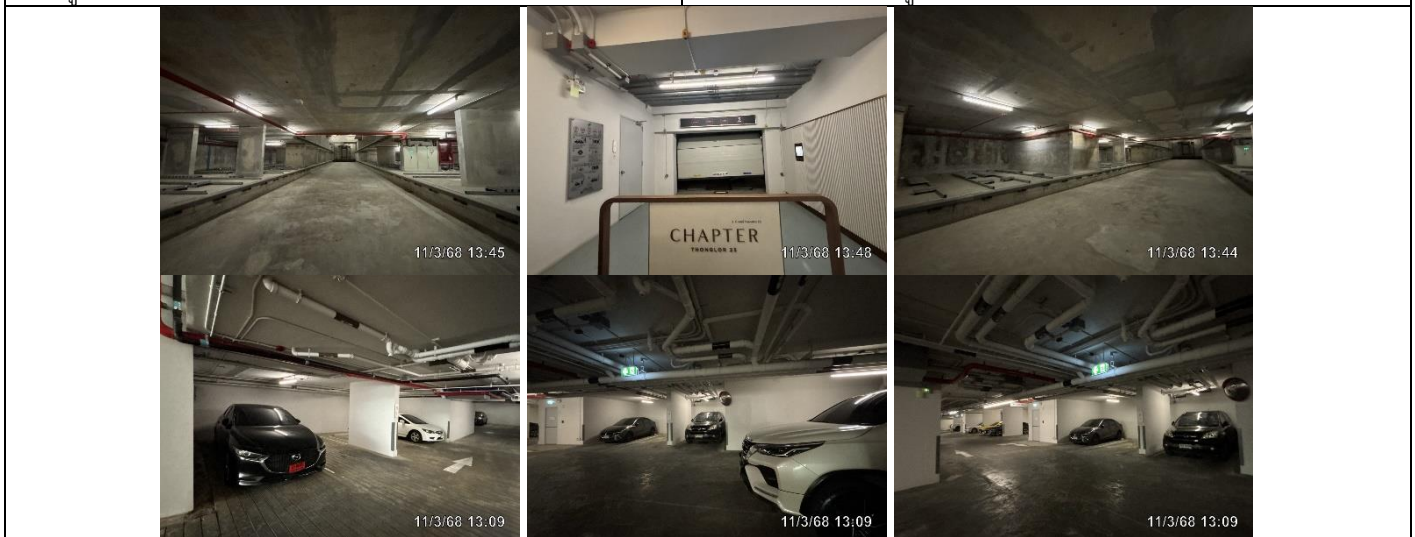


รูปที่ ผ7.46 บัตรอนุญาตผ่านเข้า-ออกโครงการ



รูปที่ ผ7.47 ป้ายชื่อโครงการบริเวณทางเข้า-ออกโครงการ

รูปที่ ผ7.48 กระຈกคั้งจรรจ



รูปที่ ผ7.49 พื้นที่จอดรถแบบอิสระ และแบบอัตโนมัติภายในโครงการ

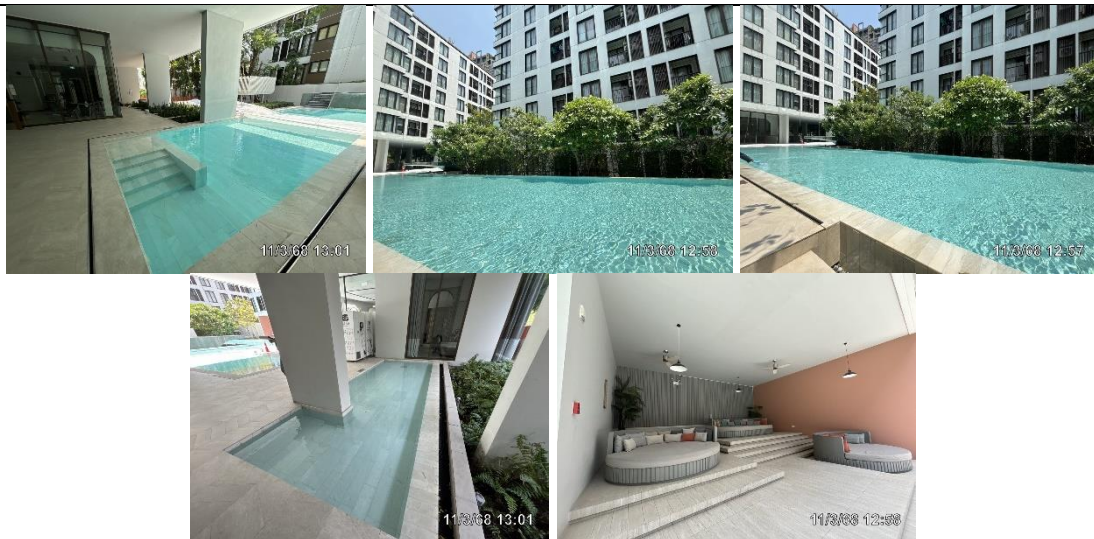
ภาพถ่ายผลการปฏิบัติตามมาตรการป้องกันและแก้ไขผลกระทบสิ่งแวดล้อม และมาตรการติดตามตรวจสอบคุณภาพสิ่งแวดล้อม
โครงการ Chapter thonglor 25 (แซปเตอร์ ทองหล่อ 25) (ระยะดำเนินการ)
ประจำเดือนมกราคม-มิถุนายน 2568

	
<p>รูปที่ ๗7.50 การอบรมเจ้าหน้าที่ในด้านการจัดการจราจร</p>	<p>รูปที่ ๗7.51 เจ้าหน้าที่ดูแลพื้นที่สีเขียว</p>
	
<p>รูปที่ ๗7.52 ระบบไฟฟ้าในพื้นที่สีเขียว</p>	
	
<p>รูปที่ ๗7.53 กระงกในห้องพัก</p>	<p>รูปที่ ๗7.54 การปรับระดับอุณหภูมิภายในห้องให้พอเหมาะ ประมาณ 25-26 องศาเซลเซียส</p>
	
<p>รูปที่ ๗7.55 การประชาสัมพันธ์ให้ผู้พักอาศัยในโครงการทำความ สะอาดเครื่องปรับอากาศ</p>	<p>รูปที่ ๗7.56 กล้องวงจรปิด</p>
	
<p>รูปที่ ๗7.57 ทำลายแหล่งเพาะพันธุ์สัตว์พาหะนำโรค</p>	

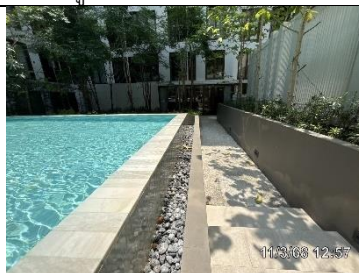
ภาพถ่ายผลการปฏิบัติตามมาตรการป้องกันและแก้ไขผลกระทบสิ่งแวดล้อม และมาตรการติดตามตรวจสอบคุณภาพสิ่งแวดล้อม
โครงการ Chapter thonglor 25 (แซปเตอร์ ทองหล่อ 25) (ระยะดำเนินการ)
ประจำเดือนมกราคม-มิถุนายน 2568

		
รูปที่ ๗7.58 ตะแกรงครอบตามรูท่อระบายน้ำทิ้ง		รูปที่ ๗7.59 เครื่องมือสำหรับใช้ทำความสะอาดสระว่ายน้ำ
		
รูปที่ ๗7.60 อ่างล้างมือบริเวณล้างตัวก่อนลงสระว่ายน้ำ		รูปที่ ๗7.61 ห้องเปลี่ยนเสื้อผ้า ตู้เก็บสิ่งของ ที่วางหรือเก็บรองเท้า
		
รูปที่ ๗7.62 ป้ายแสดงข้อปฏิบัติสำหรับผู้ที่มาสระว่ายน้ำ		
		
รูปที่ ๗7.63 ห้องน้ำ และห้องส้วมในบริเวณสระว่ายน้ำ		
		
รูปที่ ๗7.64 เจ้าหน้าที่ทำความสะอาดสระว่ายน้ำ		

ภาพถ่ายผลการปฏิบัติตามมาตรการป้องกันและแก้ไขผลกระทบสิ่งแวดล้อม และมาตรการติดตามตรวจสอบคุณภาพสิ่งแวดล้อม
โครงการ Chapter thonglor 25 (แซปเตอร์ ทองหล่อ 25) (ระยะดำเนินการ)
ประจำเดือนมกราคม-มิถุนายน 2568



รูปที่ ผ7.65 สระว่ายน้ำ



รูปที่ ผ7.66 รางระบายน้ำล้นมีฝาปิด



รูปที่ ผ7.67 ป้ายบอกความลึกของสระว่ายน้ำ



รูปที่ ผ7.68 พื้นทางเดินรอบสระ

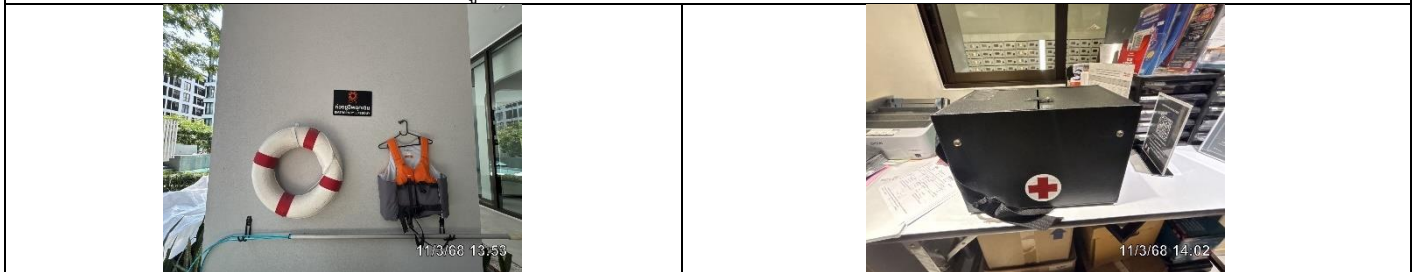


รูปที่ ผ7.69 ไฟส่องสว่างบริเวณสระว่ายน้ำ

ภาพถ่ายผลการปฏิบัติตามมาตรการป้องกันและแก้ไขผลกระทบสิ่งแวดล้อม และมาตรการติดตามตรวจสอบคุณภาพสิ่งแวดล้อม
 โครงการ Chapter thonglor 25 (แซปเตอร์ ทองหล่อ 25) (ระยะดำเนินการ)
 ประจำเดือนมกราคม-มิถุนายน 2568



รูปที่ ผ7.70 ป้ายห้ามวิ่งเล่นบริเวณรอบสระว่ายน้ำ



รูปที่ ผ7.71 อุปกรณ์ช่วยชีวิตประจำสระว่ายน้ำ

รูปที่ ผ7.72 ชุดปฐมพยาบาล



รูปที่ ผ7.73 ป้ายประกาศหมายเลขโทรศัพท์สถานที่สำคัญ

รูปที่ ผ7.74 รั้วล้อมรอบพื้นที่โครงการ